

# 第92回北海道医学検査学会 in 苫小牧



「イノベーション～未来を拓く臨床検査～」

主催：北海道臨床衛生検査技師会 担当：道央臨床衛生検査技師会

日程 平成30年10月20日(土)・21日(日) 受付 1日目11:00～ 2日目 8:30～

場所 グランドホテルニュー王子

## ☆教育講演☆

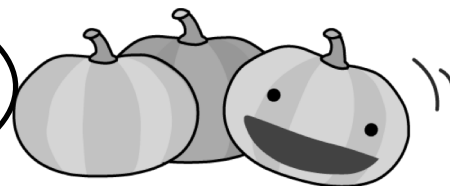
- I「ISO15189認定取得について～コンサルトの立場から～」奥田 勲 先生
- II「災害医療と臨床検査室の備え」早坂 光司 技師
- III「コーチングを利用したコミュニケーション」近藤 美佐子 先生

多数のエントリーありがとうございました！

一般演題	74演題
教育講演	3演題
ワークショップ	11演題
機器・試薬展示	22社



ホテルの予約はした  
チョップか～？  
まだの方はお早めに～



## 情報交換会のご案内

とき 10月20日(土)18:30～  
ところ 3F グランドホール南  
参加費 4,000円

抽選会など楽しいイベント準備中♪

チケットは  
情報交換会受付  
でお求め下さい！



## 献血にご協力下さい♡

第92回北海道医学検査学会に  
献血バスが来ます。  
学会に参加される方は、  
ぜひ献血にご協力ください。

お願い  
します♡



日時：10月20日(土)  
受付時間： 9時30分～11時00分  
12時30分～16時30分



### 【会場までの交通アクセス】

#### ◆J R

・札幌駅～苫小牧駅

特急 約50分 普通 約90分

・新千歳空港駅～苫小牧駅

(南千歳駅 乗り継ぎ)

特急 約20分 普通 約25分

苫小牧駅より徒歩6分

#### ◆高速バス

・札幌駅前ターミナル～表町5丁目

約1時間40分

・新千歳空港駅～駅通中央

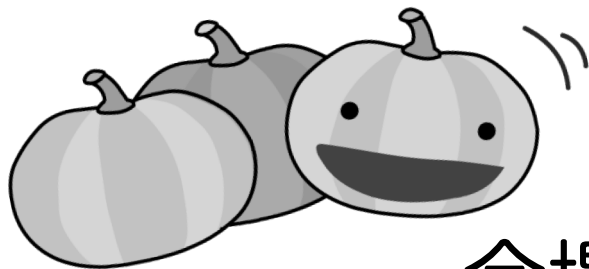
約50分

バス停より徒歩1分

### 【駐車場について】

会場の駐車台数には限りがありますので、できるだけ公共交通機関をご利用下さいますようご協力よろしくお願いします。

(駐車場は3時間まで無料です。ご利用の方は2階クロークの検印機にて各自検印を行って下さい。)



## 会場周辺案内図

